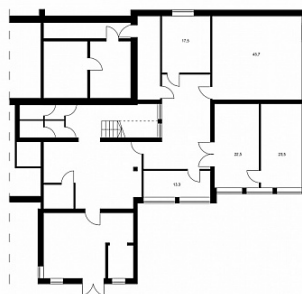
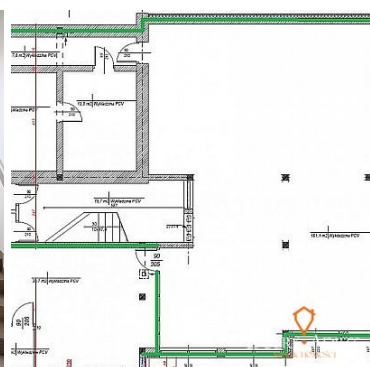
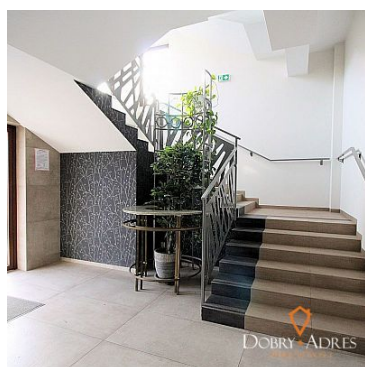


**LOKAL NA WYNAJEM**  
pow. całkowita: 230,00 m<sup>2</sup>,  
Rzeszów, Śródmieście  
Cena **11 040** zł



**Prezentujemy do wynajęcia lokal użytkowy o pow. 230m2 położony na parterze w budynku usługowo - biurowym w centrum miasta.**

Lokal z potencjałem do własnej aranżacji i przygotowania lokalu pod własną działalność lub wynajmu części lokalu (w załączeniu przykładowy podział pomieszczeń).

Przed budynkiem znajduje się własny parking.

**Cena: 11040zł netto (48zł/m2) + vat + media**

Wymagana kaucja.

**Opiekun oferty:**

**Magdalena Cyrulik**




Dobry Adres Nieruchomości  
ul. Zagłoby 11/11  
35-304 Rzeszów

[biuro@dobryadres.rzeszow.pl](mailto:biuro@dobryadres.rzeszow.pl)

**tel. 734-090-777**

Licencja nr 24157

Dobry Adres Nieruchomości

Symbol	<b>160/DAR/OLW</b>	Rodzaj nieruchomości	<b>LOKAL</b>
Rodzaj transakcji	<b>WYNAJEM</b>	Status	<b>AKTUALNA</b>
Rodzaj rynku	<b>WTÓRNY</b>	Cena 	<b>11 040 PLN</b>
Cena za	<b>MIESIĄC</b>	Cena za m2	<b>48 PLN</b>
Kaucja	<b>12 500 PLN</b>	Kraj	<b>POLSKA</b>
Województwo	<b>podkarpackie</b>	Powiat	<b>Rzeszów</b>
Gmina	<b>Rzeszów</b>	Miejscowość	<b>Rzeszów</b>
Dzielnica - osiedle	<b>Śródmieście</b>	Położenie	<b>CENTRUM MIASTA</b>
Budynki w sąsiedztwie	<b>OBIEKTY HANDLOWE</b>	Powierzchnia całkowita	<b>230 m<sup>2</sup></b>
Powierzchnia użytkowa	<b>230 m<sup>2</sup></b>	Całkowita powierzchnia usługowa	<b>250 m<sup>2</sup></b>
Użytkowa powierzchnia usługowa	<b>250 m<sup>2</sup></b>	Rodzaj lokalu / przeznaczenie	<b>UŻYTKOWY, HANDLOWO-USŁUGOWY, USŁUGOWY</b>
Typ lokalu/umiejscowienie	<b>LOKAL W ZABUDOWIE</b>	Usytuowanie lokalu	<b>W BUDYNKU</b>
Standard	<b>BARDZO DOBRY</b>	Liczba łazienek	<b>2</b>
Stan łazienki	<b>BARDZO DOBRY</b>	Wyposażenie łazienki	<b>PEŁNE</b>
Liczba WC	<b>2</b>	Droga dojazdowa	<b>ASFALTOWA</b>
Piętro	<b>parter</b>	Liczba pięter	<b>3</b>
Ilość kondygnacji	<b>3</b>	Liczba pomieszczeń	<b>4</b>
Umeblowanie	<b>CZĘŚCIOWE</b>	Źródło c.w.	<b>SIEĆ MIEJSKA</b>
Ogrzewanie	<b>C.O. Z SIECI MIEJSKIEJ</b>	Winda w nieruchomości	<b>×</b>
Energia elektryczna	<b>✓</b>	Napięcie 400V (siła)	<b>✓</b>
Podłączony wodociąg	<b>✓</b>	Podłączona kanalizacja	<b>✓</b>
Rodzaj kanalizacji	<b>MIEJSKA</b>	Źródło wody	<b>WODA MIEJSKA</b>
Telewizja kablowa	<b>✓</b>	Recepcja	<b>✓</b>

Rodzaj okien	<b>DREWNIANE</b>	Rodzaj podłogi	<b>PCV, TERAKOTA</b>
Licznik prądu	✓	Wodomierz	✗
Opomiarowanie ciepła	✗	Liczba miejsc parkingowych	<b>2</b>
Typ parkingu	<b>KOSTKA BRUKOWA</b>	Pomieszczenie gospodarcze	✓
Witryna	✓	Udogodnienia dla inwalidów	✓
Nr Licencji	<b>24157</b>	Stan budynku	<b>BARDZO DOBRY</b>
Za co opłaty dodatkowe	<b>PRĄD, OGRZEWANIE, WODA, INTERNET, VAT</b>	Wyposażenie łazienki (wykaz)	<b>WC</b>
Osobne WC	✓	Rolety	✓



**MAGDALENA CYRULIK**  
**Nieruchomości**  
właściciel  
Pośrednik Nieruchomości: Licencja nr 24157

734-090-777  
mcyrulik@dobryadres.rzeszow.pl

Więcej ofert na stronie [www.dobryadres.rzeszow.pl](http://www.dobryadres.rzeszow.pl)