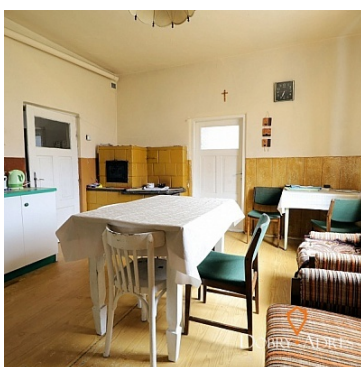


DOM NA SPRZEDAŻ

liczba pokoi: 3, pow. całkowita: 110,00 m², pow. działki: 9 820,00 m²,

Glinik

Cena **189 500** zł



Oferta na wyłączność !

Prezentujemy do sprzedaży dom wolnostojący wraz z zabudowaniami na działce 98,20 ar w miejscowości Glinik (gm. Wielopole Skrzyńskie).

Nieruchomość składa się z:

- **dom murowany** z cegły o pow. 110m², parterowy, w połowie podpiwniczony, kryty eternitem. składający się z 3 pokoi (w tym 1 pokój z kuchnią), dużej łazienki, pomieszczenia (spiżarka), wiatrołap i hol. Ponadto dom posiada wysoki strych, który można przystosować na część mieszkalną.

- **budynek gospodarczy** murowany, parterowy, o pow. około 95m², kryty częściowo dachówką cementową i eternitem;
- **budynek gospodarczy** drewniany o pow. około 155m², kryty eternitem;
- **budynek gospodarczy** murowany o pow. około 27m²;
- **budynek murowany** (garaż) o pow. około 36m².

Cała nieruchomość znajduje się na działce o **pow. 98,20 ar**, tj. działka 94,72ar oraz działka o pow. 3,48ar stanowiąca własną drogę dojazdową.

Budynek mieszkalny posiada wszystkie podłączone media, tj.: energia elektryczna, wodociąg, szambo oraz gaz. Dom ogrzewany jest piecem węglowym, natomiast woda piecykiem gazowym.

Ukształtowanie działki pozwala na przykład na podział działki i wybudowanie kolejnego domu, wykonanie w dolnej części działki stawu (oczka wodnego), itp.


Cena: 189 500 zł do negocjacji.

Opiekun oferty:

Magdalena Cyrulik tel.734-090-777

Licencja nr 24157

Dobry Adres Nieruchomości

Symbol	488/DAR/ODS	Stan budynku	DO REMONTU
Rodzaj nieruchomości	DOM	Rodzaj transakcji	SPRZEDAŻ
Status	NIEAKTUALNA	Rodzaj rynku	WTÓRNY
Cena 	189 500 PLN	Kraj	POLSKA
Województwo	podkarpackie	Powiat	ropczycko-sędziszowski
Gmina	Wielopole Skrzyńskie	Miejscowość	Glinik
Położenie działki	TEREN ZRÓŻNICOWANY	Powierzchnia całkowita	110 m²
Powierzchnia działki	9 820 m²	Szerokość działki (mb.)	50
Długość działki (mb.)	199	Kształt działki	PROSTOKĄT
Zagospodarowanie działki	ZABUDOWA	Powierzchnia użytkowa	110 m²
Forma własności działki	WŁASNOŚĆ	Rodzaj domu	WOLNOSTOJĄCY
Przeznaczenie	MIESZKALNE	Rodzaj budynku	DOM
Rok budowy	1966	Standard	DO ODŚWIEŻENIA, DO REMONTU
Konstrukcja budynku	MUROWANA	Materiał ścian	CEGŁA
Rodzaj stropu	DREWNIANY	Technika budowy	TRADYCYJNA
Typ kuchni	ANEKS KUCHENNY, POŁĄCZONA Z SALONEM	Wyposażenie kuchni	PEŁNE
Liczba łazienek	1	Powierzchnia łazienek	11
Stan łazienki	DO ODNOWIENIA	Droga dojazdowa	UTWARDZONA
Rodzaj nawierzchni	UTWARDZONA - SZUTROWA	Liczba pokoi	3
Powierzchnia pokoi	22; 27; 30	Liczba sypialni	3
Liczba pięter	1	Umeblowanie	PEŁNE
Źródło c.w.	GAZOWY PRZEPŁYWOWY	Ogrzewanie	PIECE WĘGLOWE

Podpiwniczenie /piwnica	CZĘŚC. PODPIWNICZ.	Stan instalacji	DO WYMIANY
Forma własności	PEŁNA WŁASNOŚĆ	Energia elektryczna	✓
Podłączony gaz	✓	Podłączony wodociąg	✓
Podłączona kanalizacja	✓	Rodzaj kanalizacji	SZAMBO
Źródło wody	WODA MIEJSKA	Uciążliwość okolicy	CICHE
Lodówka	✓	Pralka	✓
Kuchnia gazowa	✓	Rodzaj okien	PLASTIKOWE, DREWNIANE
Pokrycie dachu	ETERNIT	Kształt dachu	DWUSPADOWY
Poddasze	NIEUŻYTKOWE	Rodzaj podłogi	TERAKOTA, LINOLEUM
Rodzaj ogrodzenia	BRAK	Ogrodzenie	BRAK OGRODZENIA
Czy jest KW	✓	Licznik prądu	✓
Widok na północ	✓	Widok na południe	✓
Widok na wschód	✓	Widok na zachód	✓
Nr Licencji	24157	Wyposażenie łazienki (wykaz)	WANNA, WC, PRALKA, OKNO, UMYWALKA
Kuchenka mikrofalowa	✓	Osobne WC	✗



MAGDALENA CYRULIK
Nieruchomości
właściciel
Pośrednik Nieruchomości: Licencja nr 24157

734-090-777
mcyrulik@dobryadres.rzeszow.pl

Więcej ofert na stronie www.dobryadres.rzeszow.pl