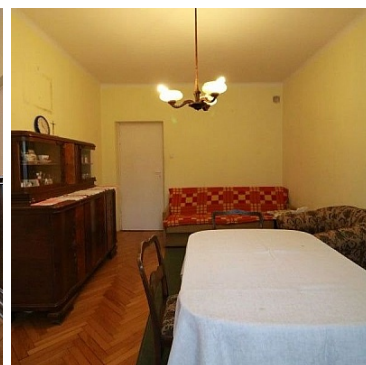
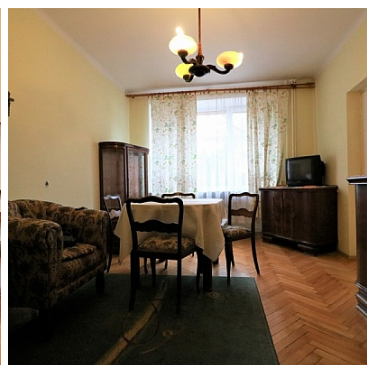
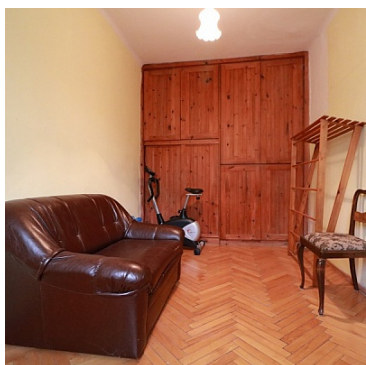


MIESZKANIE NA SPRZEDAŻ

liczba pokoi: 3, pow. całkowita: 63,80 m²,

Rzeszów, Śródmieście

Cena **449 000** zł



Oferujemy do sprzedaży mieszkanie zlokalizowane w kamienicy w samym centrum miasta przy Al. Piłsudskiego w Rzeszowie o pow. 59,71m².

Doskonała lokalizacja nieruchomości sprawia, iż ma ona potencjał zarówno mieszkaniowy jak i komercyjny. W pobliżu urzędy, galerie handlowe, przychodnie itd.

Przedmiotowa nieruchomość stanowi mieszkanie znajdujące się na PARTERZE budynku, ma powierzchnię całkowitą 59,71 i składa się z 3 pokoi, holu, kuchni, łazienki, WC oraz piwnicy 4,09m².

Lokal mieszkalny jest dwustronny. Okna z kuchni oraz z jednego pokoju skierowane są na Al. Piłsudskiego, natomiast po przeciwnej stronie wychodzą na podwórko oraz parking. **Mieszkanie wymaga całkowitego remontu.**

Usytuowanie mieszkania pozwala zmianę sposobu użytkowania. Aby dokonać zmian nowy właściciel powinien

uzyskać zgodę wspólnoty mieszkaniowej na zmianę sposobu użytkowania lokalu oraz wykonać projekt przekształcenia budowlanego .

W lokalu okna są plastikowe, ogrzewanie oraz ciepła woda zaopatrzone z sieci miejskiej.

Cena 449 000 zł do negocjacji.

Zapraszam do kontaktu i obejrzenia mieszkania osobiście.


Jeżeli uważasz, że ta oferta jest interesująca, to zadzwoń i umów się na oglądanie.

Może to Twój Dobry Adres ?!

Opiekun oferty:

Brygida Bury

tel. 570 532 226

Symbol	470/DAR/OMS	Instalacja przeciwpożarowa	✓
Komórka lokatorska	✓	Rozkład mieszkania	DWUSTRONNE
Stan budynku	DOBRY	Rodzaj nieruchomości	MIESZKANIE
Rodzaj transakcji	SPRZEDAŻ	Status	AKTUALNA
Rodzaj rynku	WTÓRNY	Cena 	449 000 PLN
Cena za m2	7 038 PLN	Cena negocjowana	✓
Kraj	POLSKA	Województwo	PODKARPACKIE
Powiat	Rzeszów	Gmina	rzeszów
Miejscowość	Rzeszów	Dzielnica - osiedle	Śródmieście
Powierzchnia całkowita	64 m²	Powierzchnia użytkowa	60 m²
Forma własności działki	WSPÓŁWŁASNOŚĆ	Udział w działce	UDZIAŁ
Rodzaj mieszkania	3-POKOJOWE	Rodzaj budynku	KAMIENICA
Rok budowy	1956	Standard	DO REMONTU
Konstrukcja budynku	TRADYCYJNA	Materiał ścian	CEGŁA
Rodzaj stropu	WYLEWANY	Technika budowy	TRADYCYJNA
Typ kuchni	ODDZIELNA	Liczba łazienek	1
Stan łazienki	DO REMONTU	Liczba WC	1
Droga dojazdowa	RUCHLIWA ULICA	Rodzaj nawierzchni	ASFALTOWA - KOSTKA
Liczba pokoi	3	Liczba sypialni	2
Piętro	parter	Liczba pięter	3
Ilość poziomów	1	Umeblowanie	NA ŻYCZENIE
Źródło c.w.	SIEĆ MIEJSKA	Ogrzewanie	C.O. Z SIECI MIEJSKIEJ
Podpiwniczenie /piwnica	PIWNICA	Stan instalacji	DO WYMIANY
Forma własności	SPÓŁDZIELCZE WŁASNOŚCIOWE Z KW	Energia elektryczna	✓
Podłączony gaz	✓	Podłączony wodociąg	✓

Podłączona kanalizacja	✓	Rodzaj kanalizacji	MIEJSKA
Źródło wody	WODA MIEJSKA	Uciążliwość okolicy	GŁOŚNE
Wentylacja	✓	Lodówka	✓
Kuchnia gazowa	✓	Rodzaj okien	PLASTIKOWE
Pokrycie dachu	PAPA	Kształt dachu	PŁASKI
Poddasze	NIEUŻYTKOWE	Rodzaj podłogi	PARKIET
Elewacja	TYNK	Rodzaj ogrodzenia	BRAK
Ogrodzenie	BRAK OGRODZENIA	Licznik prądu	✓
Wodomierz	✓	Opomiarowanie ciepła	✓
Typ parkingu	ASFALTOWY	Rampa	✓
Strych	✓	Nr Licencji	22954



BRYGIDA BURY
Konsultant ds. nieruchomości
rynek pierwotny / rynek mieszkaniowy

570-532-226
bbury@dobryadres.rzeszow.pl

Więcej ofert na stronie www.dobryadres.rzeszow.pl