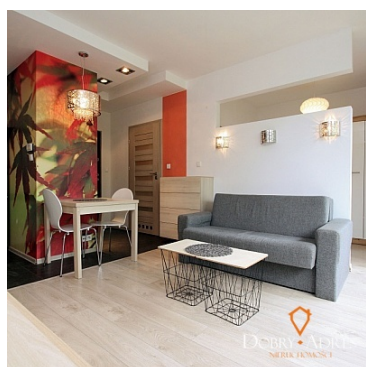


MIESZKANIE NA WYNAJEM

liczba pokoi: 1, pow. całkowita: 30,00 m²,

Rzeszów, Drabinianka

Cena **1 350** zł



Oferujemy do wynajęcia atrakcyjne mieszkanie położone na 1 piętrze w niskim budownictwie na ogrodzonym i kameralnym osiedlu mieszkaniowym przy ul. Kwiatkowskiego w Rzeszowie.

Mieszkanie o łącznej pow. 30m² składa się z aneksu kuchennego połączonego z pokojem, z wydzielonego aneksu sypialnego, łazienki, hallu oraz dodatkowo dużego balkonu.

Mieszkanie zostało tak zaprojektowane, aby przy jego małej powierzchni było w pełni funkcjonalne.

Pełne wyposażenie oraz atrakcyjna lokalizacja, zapewniająca ciszę i spokój, to doskonała oferta mieszkaniowa dla singla lub pary pracującej.

Wyposażenie:

zabudowa kuchenna na wymiar wraz ze sprzętem AGD (lodówka, płyta indukcyjna, piekarnik, okap, zmywarka), stół z krzesłami, sofa z funkcją spania oraz komody. W części wydzielonego aneksu sypialnego znajduje się sofa z funkcją spania. łazienka wyposażona jest w prysznic oraz pralkę. W hallu jest szafa lustrzana.

Mieszkanie jasne z dużymi przeszkleniami i z wyjściem na duży balkon.

Mieszkanie do wynajęcia od zaraz.

Cena: 1350zł + czynsz ok.120zł + dodatkowe opłaty: prąd, gaz i woda.

Wymagana jest kaucja miesięczna.


Mieszkanie znajduje się na spokojnym i ogrodzonym osiedlu mieszkaniowym - w pobliżu znajduje się sklep spożywczy, hotel z restauracją Dwa Bratanki, ścieżki rowerowe, przystanek MPK.

Opiekun oferty:

Magdalena Cyrulik tel. 734-090-777

Licencja nr 24157

Dobry Adres Nieruchomości

| | | | |
|-------------------------------------|--|--|---|
| Symbol | 528/DAR/OMW | Za co opłaty dodatkowe | PRĄD, GAZ, WODA |
| Komórka lokatorska | ✕ | Rozkład mieszkania | JEDNOSTRONNE, ŚRODKOWE |
| Preferowany status zawodowy najemcy | OSOBA PRACUJĄCA | Czy dla palących | NIE |
| Stan budynku | BARDZO DOBRY | Rodzaj nieruchomości | MIESZKANIE |
| Rodzaj transakcji | WYNAJEM | Status | AKTUALNA |
| Rodzaj rynku | WTÓRNY | Cena  | 1 350 PLN |
| Cena za | MIESIĄC | Stara cena | 1 200 PLN |
| Cena za m2 | 45 PLN | Czynsz i inne opłaty stałe | 120 PLN |
| Kaucja | 1 470 PLN | Kraj | POLSKA |
| Województwo | podkarpackie | Powiat | Rzeszów |
| Gmina | Rzeszów | Miejscowość | Rzeszów |
| Dzielnica - osiedle | Drabinianka | Ulica | Kwiatkowskiego |
| Położenie | MIASTO | Budynki w sąsiedztwie | OSIEDLE BLOKÓW MIESZKALNYCH, OSIEDLE DOMÓW JEDNORODZINNYCH |
| Powierzchnia całkowita | 30 m² | Powierzchnia użytkowa | 30 m² |
| Forma własności działki | WSPÓŁWŁASNOŚĆ | Udział w działce | UDZIAŁ |
| Rodzaj mieszkania | 1-POKOJOWE | Rodzaj budynku | KOMPLEKS MIESZKAŃ, BLOK |
| Rok budowy | 2011 | Standard | BARDZO DOBRY, IDEALNY |
| Konstrukcja budynku | TRADYCYJNA | Materiał ścian | PUSTAK |
| Rodzaj stropu | WYLEWANY | Technika budowy | TRADYCYJNA |
| Typ kuchni | ANEKS KUCHENNY, POŁĄCZONA Z SALONEM | Wyposażenie kuchni | PEŁNE |
| Liczba łazienek | 1 | Stan łazienki | BARDZO DOBRY |

| | | | |
|----------------------------|--------------------------|----------------------------|------------------------|
| Wyposażenie łazienki | PEŁNE | Droga dojazdowa | ULICA OSIEDLOWA |
| Liczba pokoi | 1 | Liczba sypialni | 1 |
| Piętro | 1 | Liczba pięter | 3 |
| Ilość poziomów | 1 | Umeblowanie | PEŁNE |
| Źródło c.w. | GAZOWY 2-OBIEGOWY | Ogrzewanie | C.O. GAZOWE |
| Podpiwniczenie /piwnica | NIEPODPIWNICZONY | Stan instalacji | NOWA |
| Forma własności | ODRĘBNA WŁASNOŚĆ | Winda w nieruchomości | ✗ |
| Energia elektryczna | ✓ | Napięcie 400V (siła) | ✓ |
| Podłączony gaz | ✓ | Podłączony wodociąg | ✓ |
| Podłączona kanalizacja | ✓ | Internet | ✓ |
| Telewizor | ✗ | Telewizja kablowa | ✓ |
| Lodówka | ✓ | Pralka | ✓ |
| Piecyk gazowy | ✓ | Piekarnik | ✓ |
| Zmywarka | ✓ | Kuchnia gazowa | ✗ |
| Kuchnia indukcyjna | ✓ | Drzwi antywłamaniowe | ✓ |
| Osiedle zamknięte | ✓ | Domofon | ✓ |
| Rodzaj okien | PLASTIKOWE | Poddasze | UŻYTKOWE |
| Rodzaj podłogi | PANELE, TERAKOTA | Rodzaj ogrodzenia | SIATKA |
| Ogrodzenie | PEŁNE | Czy jest KW | ✓ |
| Licznik prądu | ✓ | Wodomierz | ✓ |
| Opomiarowanie ciepła | ✓ | Liczba miejsc parkingowych | 2 |
| Typ parkingu | KOSTKA BRUKOWA | Ogródek | ✗ |
| Udogodnienia dla inwalidów | ✗ | Balkon | ✓ |
| Ilość balkonów | 1 | Strych | ✗ |
| Widok na południe | ✓ | Widok na zachód | ✓ |

| | | | |
|----------------------|--------------|---------------------------------|---|
| Nr Licencji | 24157 | Wyposażenie łazienki (wykaz) | PRYSZNIC, UMYWALKA, LUSTRO, PRALKA, WC |
| Kuchenka mikrofalowa | × | Osobne WC | × |



MAGDALENA CYRULIK

Nieruchomości

właściciel

Pośrednik Nieruchomości: Licencja nr 24157

734-090-777

mcyrulik@dobryadres.rzeszow.pl

Więcej ofert na stronie www.dobryadres.rzeszow.pl